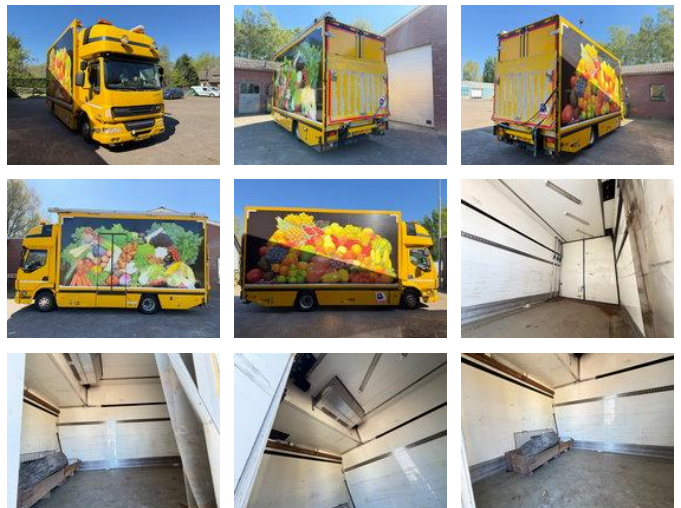




DAF LF 250 / Thermo King MD-300 / Dhollandia Laadklep / Automaat / Airco / Euro5 / Topsleeper

Allgemeine Merkmale

Marke	DAF
Model	LF 250
Unterkategorie	Kühl-LKW
Nummernschild	BV-LB-11
Baujahr	2008
Datum der Erstzulassung	30-09-2008
Farbe	Gelb
Zustand	Gebraucht
Allgemeinzustand	Gut
Kraftstoff	Diesel
Emissionsklasse	Euro 5



Eigenschaften

Leergewicht	6.870kg
Tragfähigkeit	5.130kg
GVW	12.000kg
Länge	733cm
Breite	255cm

Kabine

Schlafkabine

Zylinderinhalt

6.693cc

DAF LF 250 / Thermo King MD-300 / Dhollandia Laadklep / Automaat / Airco / Euro5 / Topsleeper

Technische Spezifikationen

Anzahl der Achsen	2
Achsenkonfiguration	4x2
Übertragung	Vollautomatik
Motorleistung	182

Zubehör

- 2 Pedale Steuerung
- 3. Ventil
- 4. Ventil
- 5. Ventil
- Airbags
- Automat
- Bordcomputer
- Cabin
- Central doorlocking
- Climate control
- Electric windows
- Geschlossene Kabine
- Tail lift
- Air suspension system
- Luftgefederte Sitze
- Metallic paint
- Passenger seat
- Radio/Cd/Audio system
- Arbeitsscheinwerfer hinten
- Arbeitsscheinwerfer vorne
- Verwärmungsautomatik
- Frontscheibe
- Rundumleuchte
- Zentralverriegelung
- Schlafkabine
- Geschwindigkeitsbegrenzer
- Seitentür
- STEELSUSPENSION
- Radio/Kassettenspieler
- Sonnenschutzklappe
- Spoiler
- Werkzeugkasten
- Zugmaul
-